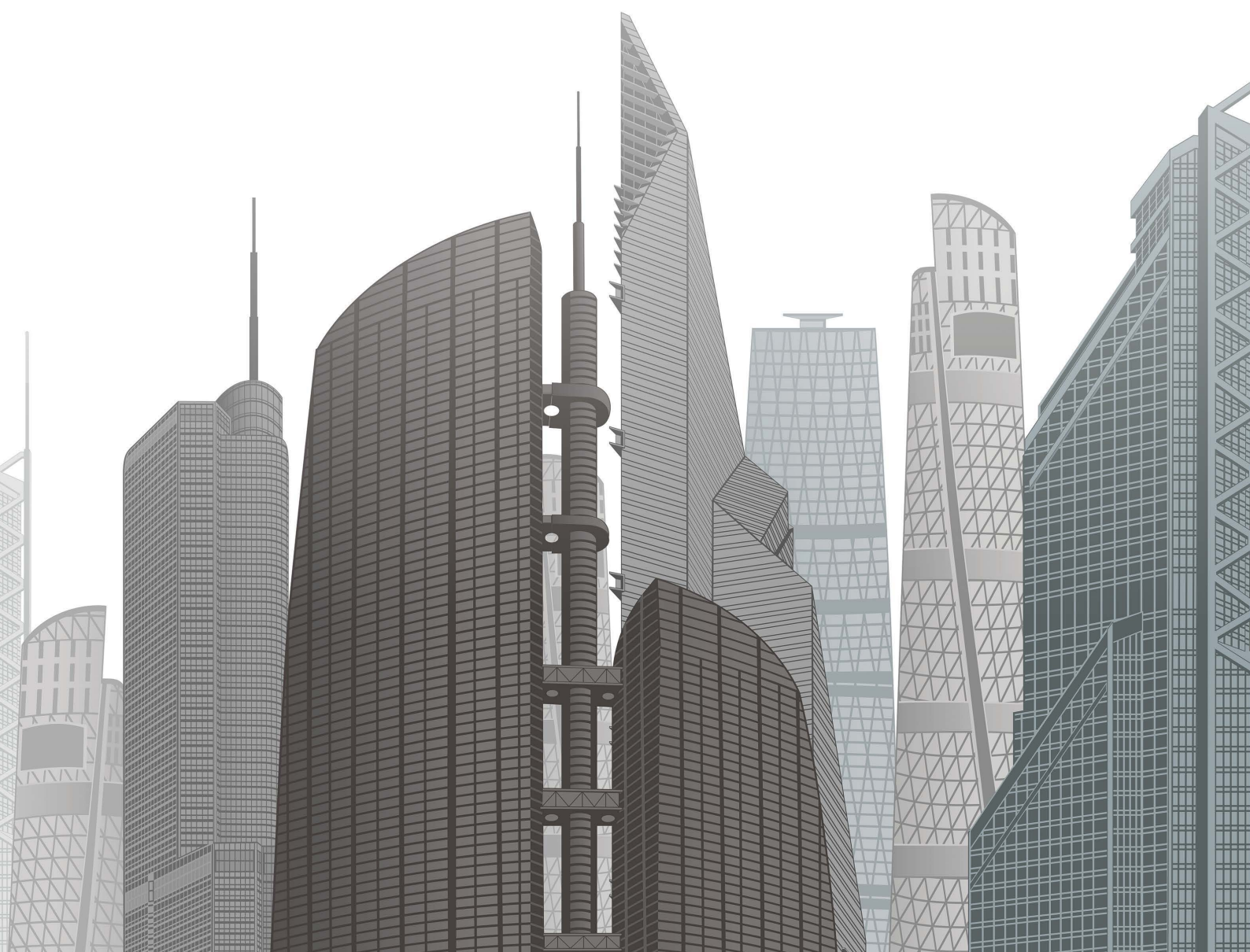




**COLEMAN  
LEGAL  
SERVICES**

В рамках закона.  
Вне конкуренции.



**Налоговое право  
и налоговые споры**

# Налоговое право и налоговые споры

Ключевым и основополагающим направлением деятельности нашей компании является практика налогового сопровождения бизнеса. Специалисты нашей компании оказывают помощь в разрешении широкого спектра налоговых вопросов. Мы имеем колоссальный опыт в различных отраслях, включая, в частности металлургическую, лизинговую, торговую, телекоммуникации, медиарынок и IT, топливно-энергетический комплекс, а также банковский и финансовый сектор.

## Какие услуги мы оказываем



## Наши клиенты



## Проекты



Наши специалисты сопровождали выездную налоговую проверку одного из крупнейших производителей стальных труб в России, в результате которой были выявлены многочисленные нарушения, допущенные со стороны налогового органа, а также вскрыт стговор сотрудников налогового органа и привлеченных экспертов с целью подготовки формального и предвзятого экспертного заключения. Доводы, изложенные нашими специалистами, послужили основанием неприятия такого заключения в качестве одного из ключевых доказательств планируемых доначислений. В результате налоговый **спор был разрешен на досудебном этапе, а размер недоимки для нашего Клиента был значительно снижен.**



В досудебном порядке на этапе подачи возражений нашим специалистам удалось оспорить решение налогового органа и доказать необоснованность выводов налогового органа о получении необоснованной налоговой выгоды, что позволило нашему Клиенту, ведущей IT-компании, **сэкономить более 50 000 000 рублей доначисленных сумм НДС и налога на прибыль.**



Наши специалисты выработали и успешно реализовали для известного ресторанного холдинга решение по оптимизации по налогу на прибыль и НДС при реализации группой компаний остатков основных средств перед процедурой по их ликвидации (реорганизации), что позволило нашему Клиенту без налоговых рисков **сэкономить более 5 000 000 рублей.**



В результате комплексной работы команды наших специалистов по оценке представленной Клиентом документации и подтверждению реальности хозяйственных операций одного из крупнейших поставщиков деталей для железнодорожных путей, произведённой в рамках ответа на предъявленные в требованиях претензии налогового органа к правомерности принятия к вычету сумм НДС по сделкам с поставщиками товаров, по окончанию камеральных налоговых проверок каких-либо **доначислений со стороны налогового органа не последовало.**

## Ключевые контакты



### Павел Зюков

Управляющий партнёр

[pz@coleman-legal.ru](mailto:pz@coleman-legal.ru)



+7 (499) 322-88-77  
[info@coleman-legal.ru](mailto:info@coleman-legal.ru)  
Москва, ул. 4-я Тверская-Ямская,  
д. 2/11, стр. 1

[www.coleman-legal.ru](http://www.coleman-legal.ru)